

Kartenservices der GeoSphere Austria

Adressen und Einbindung in Programme

Johannes Reischer

22. Jänner 2025

Inhalt

Adressen der Services	1
ArcGIS Services Directory	1
ArcGIS REST-Service.....	1
WMS oder WMTS	2
Gallery der Kartenservices der GeoSphere Austria	3
Einbindung in Applikationen und Programmen	4
QGIS.....	4
ArcGIS Pro.....	7

ADRESSEN DER SERVICES

Zu den Adressen der Services kann auf verschiedenen Wegen gelangt werden:

ArcGIS Services Directory

ArcGIS Services Directories gibt es für Map- und Image-Services. Dort sind die Services in Ordner zusammengefasst:

Map-Services: <https://gis.geosphere.at/maps/rest/services>

Image Services: <https://gis.geosphere.at/images/rest/services>

ArcGIS REST-Service

ArcGIS REST Services sind proprietär von ESRI (ArcGIS) und können normalerweise nur von ESRI-Produkten verarbeitet werden.

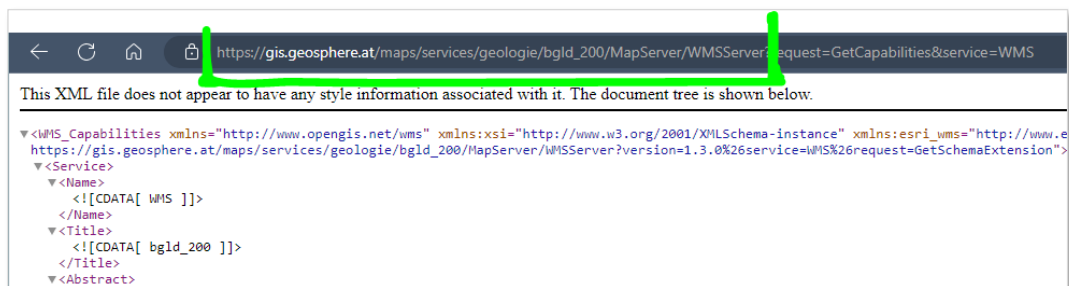


Die Adresse des Services kann direkt aus der Adresszeile kopiert werden.

WMS oder WMTS



Die Adresse für WMS bzw. WMTS kann auch aus der Adresszeile kopiert werden.



Von dem Link der in der Adresszeile aufscheint, wird aber nur der vordere Teil bis zum "?" als WMS-Adresse verwendet:

https://gis.geosphere.at/maps/services/geologie/bgld_200/MapServer/WMTS?request=GetCapabilities&service=WMS

https://gis.geosphere.at/maps/services/geologie/bgld_200/MapServer/WMTS

Gallery der Kartenservices der GeoSphere Austria

<https://gis.geosphere.at/portal/home/gallery.html>

The screenshot displays the 'Gallery for GeoSphere Austria' web interface. At the top, a navigation bar includes links for Home, Gallery, Map, Scene, Groups, and Help, along with a search icon and a 'Sign In' button. Below the navigation bar, the title 'Gallery for GeoSphere Austria' is centered. A search bar with a magnifying glass icon and the text 'Search' is positioned below the title. On the left side, a 'Filters' panel is visible, containing a tree structure under 'Item type' with sub-items: Maps, Layers, Scenes, Apps, Developer credentials, Tools, Files, Styles, Notebooks, Insights, Data stores, and Knowledge graphs. Other filter categories include 'Date modified', 'Location', 'Tags', and 'Status'. The main content area shows a grid of 9 map service thumbnails, with a '1-60 of 147' indicator and a 'Title' sort button. Each thumbnail features a map of Austria with a specific data overlay, the GeoSphere Austria logo, and a title. The titles and dates for the visible items are: 'Anomalien des Erdmagnetfeldes - Map Image Layer' (Jun 18, 2024), 'Anomalien des Erdmagnetfeldes - WMS' (Jun 18, 2024), 'Aquifertypen 1:2.000.000 - Map Image Layer' (Jun 6, 2024), 'Aquifertypen 1:2.000.000 - WMS' (Jun 6, 2024), 'Baurohstoffe - Map Image Layer' (May 17, 2024), 'Baurohstoffe - WMS' (Oct 8, 2024), and 'Aquifertypen 1:2.000.000 - WMS' (Jun 6, 2024). Each item has an 'Open in Map Viewer' link and a three-dot menu icon.

Ansicht der Gallery



nach (rechts) unten scrollen

erstreckt) auf einen einheitlichen Maßstab und eine einheitliche Topographie werden die sich dabei ergebenden „Blattrandstörungen“ und inhomogenen Legendeneinhalte bewusst beibehalten. Eine Kompilation (= Zusammenführung) im strengen Sinn, wie diese bei Übersichtsmaßstäben durchgeführt wird, wäre im Spezialkartenmaßstab nicht vertretbar und würde die Ausgangsdaten in nicht nachvollziehbarer Weise verfälschen. Geologische Karten sind immer nur Ausdruck der subjektiven Betrachtungsweise ihrer Urheber:innen in stark abstrahierter Form, also Modelle, die auf zahlreichen theoretischen Voraussetzungen beruhen. Diese subjektive Betrachtungsweise wird dabei nicht nur von sich wandelnden Interessen und neuen Untersuchungsmethoden beeinflusst, sondern ist vor allem durch die aktuellen Modellvorstellungen in den Köpfen der jeweiligen Wissenschaftlerinnen und Wissenschaftler geprägt.

Adressen der Services

REST: https://gis.geosphere.at/images/rest/services/geologie/karte_geofast_50/ImageServer
WMS: https://gis.geosphere.at/images/services/geologie/karte_geofast_50/ImageServer/WMServer
WMST: https://gis.geosphere.at/images/rest/services/geologie/karte_geofast_50/ImageServer/WMST

Tags

GEOFAST, Geologie, geology, Österreich, Austria, Scan, Karte, map

Credits (Attribution)

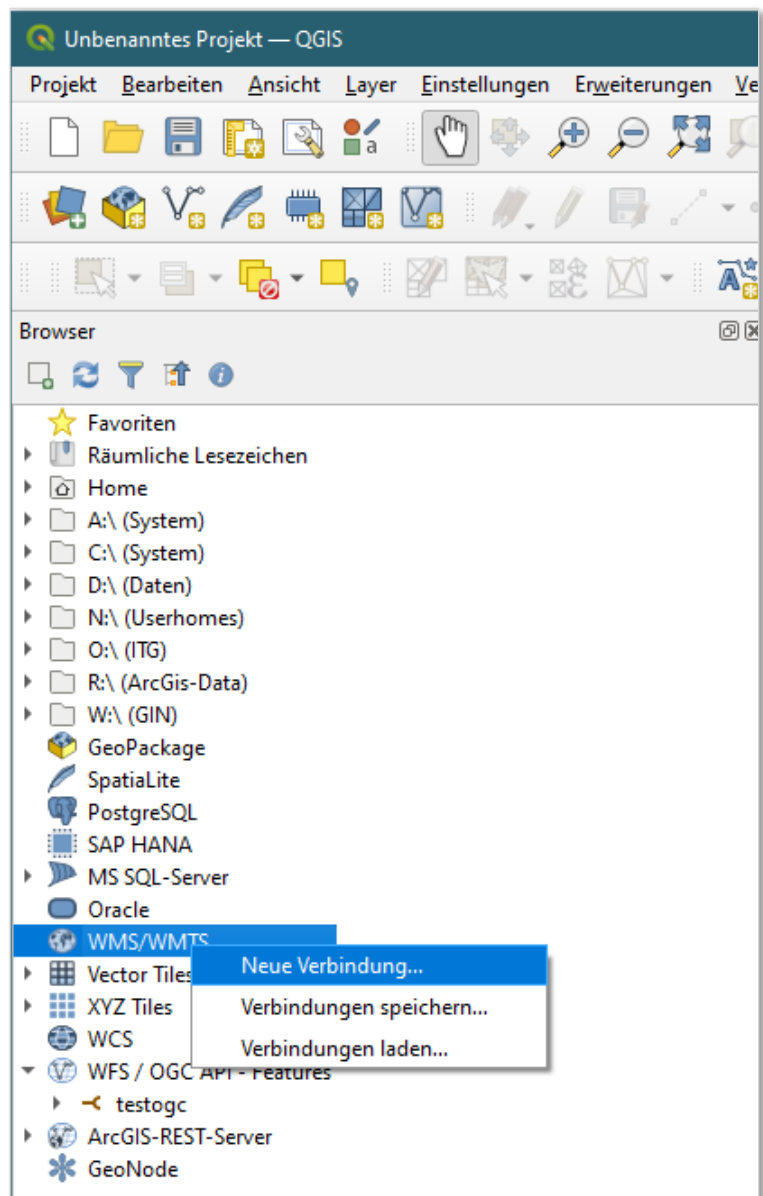
©GeoSphere Austria / CC BY 4.0

URL https://gis.geosphere.at/images/rest/services/geologie/karte_geofast_50/ImageServer/WMST [View](#)

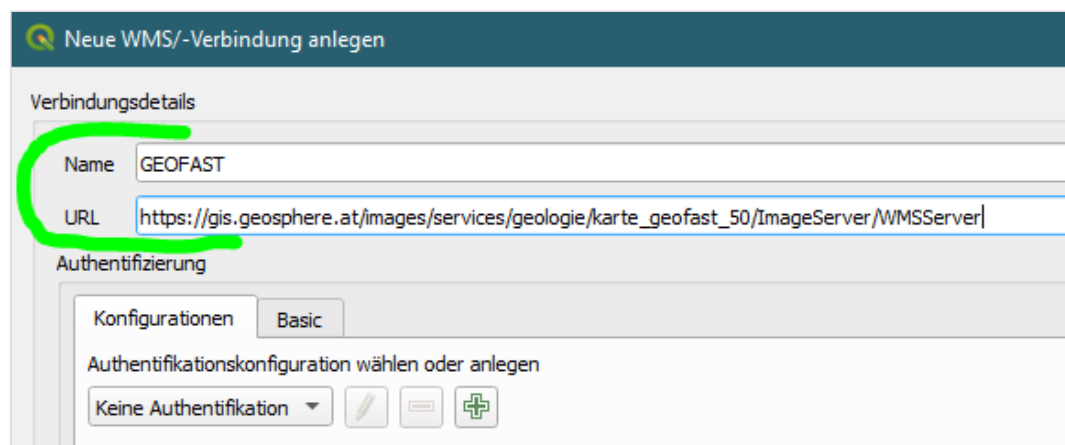
Link kopieren

EINBINDUNG IN APPLIKATIONEN UND PROGRAMMEN

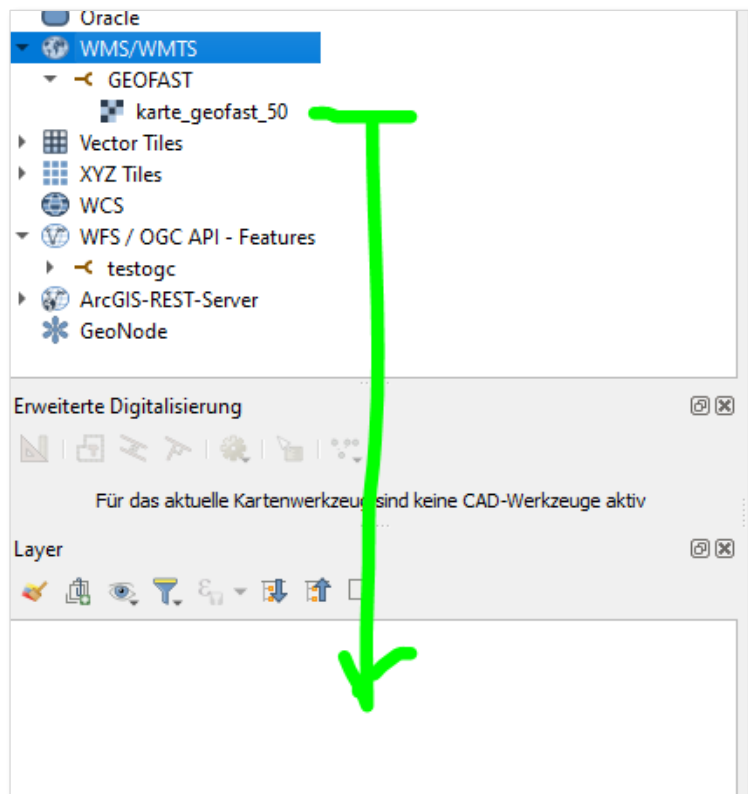
QGIS



Bei Punkt WMS/WMTS „Neue Verbindung“ auswählen.

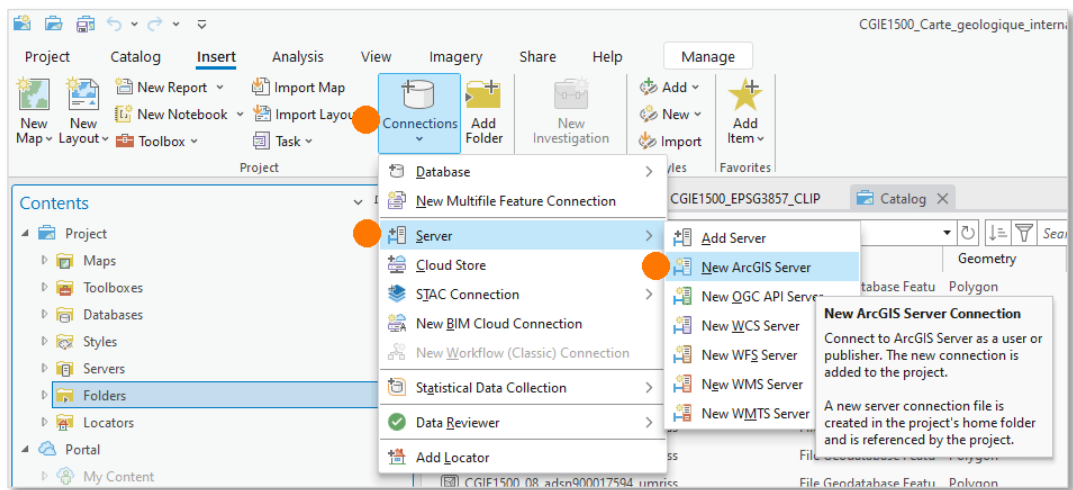


Selbst wählbarer Name eingeben und URL aus einer der oben angeführten Quellen kopieren und einfügen.

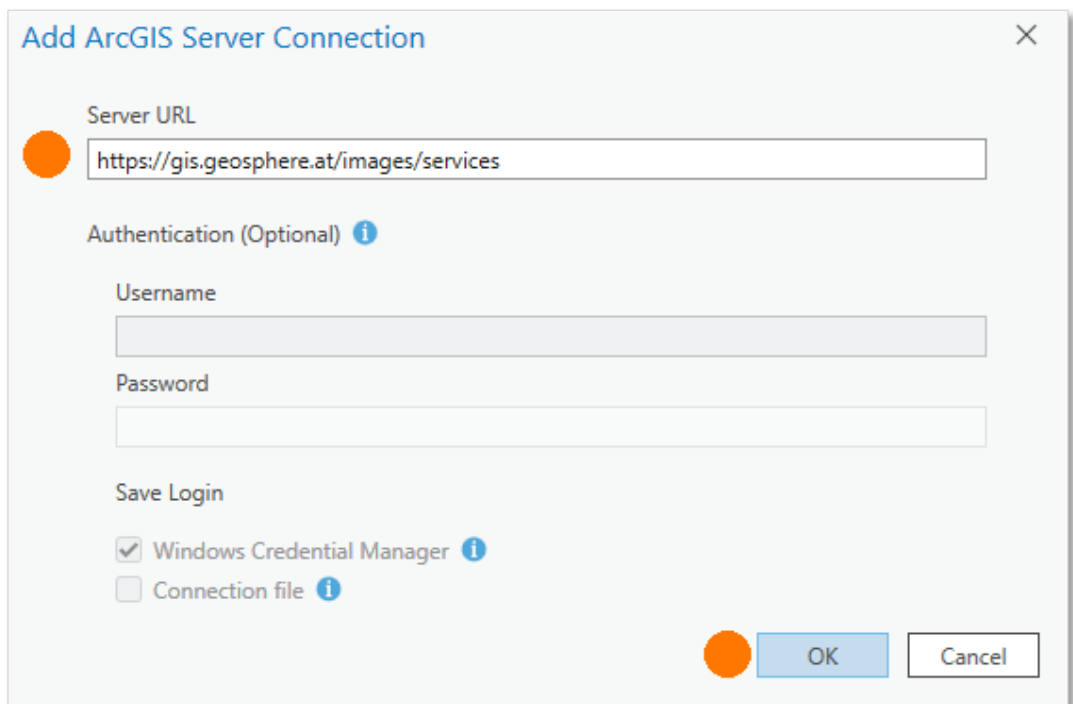


Layer zu Projekt hinzufügen

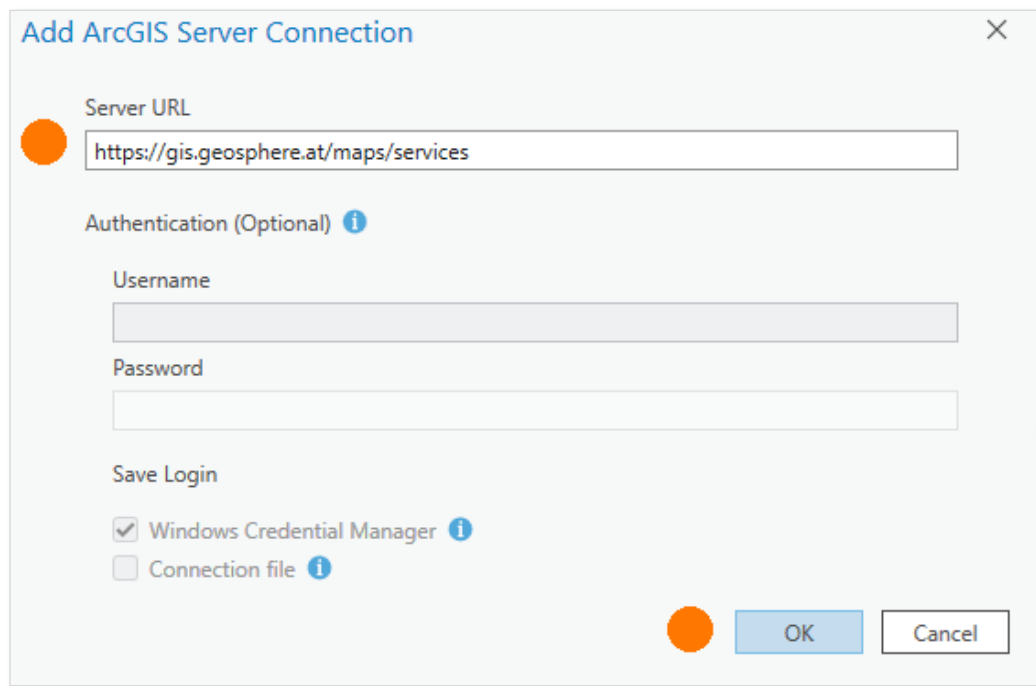
ArcGIS Pro



Insert -> Connections -> Server -> New ArcGIS Server



Server URL eintragen für Image Services



The 'Add ArcGIS Server Connection' dialog box is shown. It has a title bar with a close button (X). The main content area includes a 'Server URL' label and a text box containing 'https://gis.geosphere.at/maps/services'. Below this is an 'Authentication (Optional)' section with an information icon (i). It contains 'Username' and 'Password' labels, each followed by a text box. A 'Save Login' section follows, with two checkboxes: 'Windows Credential Manager' (checked) and 'Connection file'. Both checkboxes have information icons (i). At the bottom right, there is an orange circle, an 'OK' button, and a 'Cancel' button.

Add ArcGIS Server Connection

Server URL

https://gis.geosphere.at/maps/services

Authentication (Optional) *i*

Username

Password

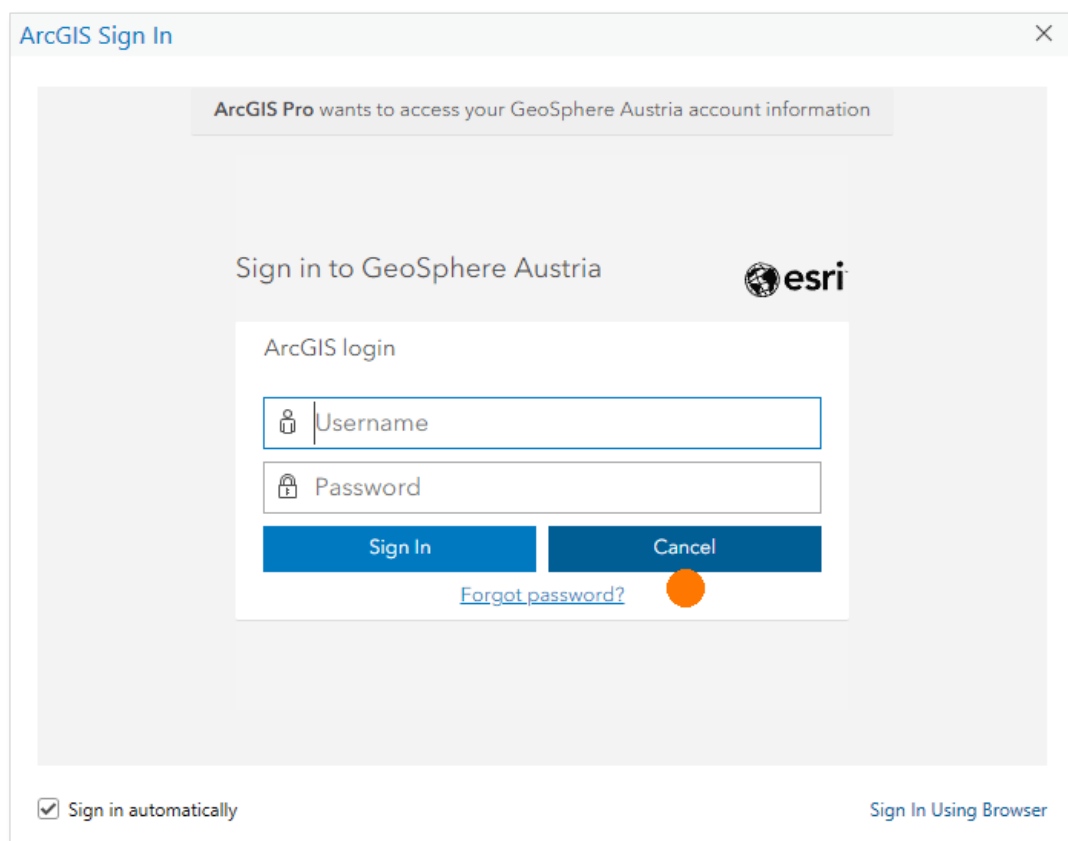
Save Login

☒ Windows Credential Manager *i*

☐ Connection file *i*

OK Cancel

für Map Services



The 'ArcGIS Sign In' dialog box is shown. It has a title bar with a close button (X). The main content area has a message bar at the top: 'ArcGIS Pro wants to access your GeoSphere Austria account information'. Below this is the text 'Sign in to GeoSphere Austria' and the Esri logo. A white box titled 'ArcGIS login' contains a 'Username' label and a text box, a 'Password' label and a text box, and two buttons: 'Sign In' and 'Cancel'. Below the buttons is a link 'Forgot password?'. At the bottom left, there is a checked checkbox 'Sign in automatically'. At the bottom right, there is a link 'Sign In Using Browser'. An orange circle is positioned to the right of the 'Forgot password?' link.

ArcGIS Sign In

ArcGIS Pro wants to access your GeoSphere Austria account information

Sign in to GeoSphere Austria

esri

ArcGIS login

Username

Password

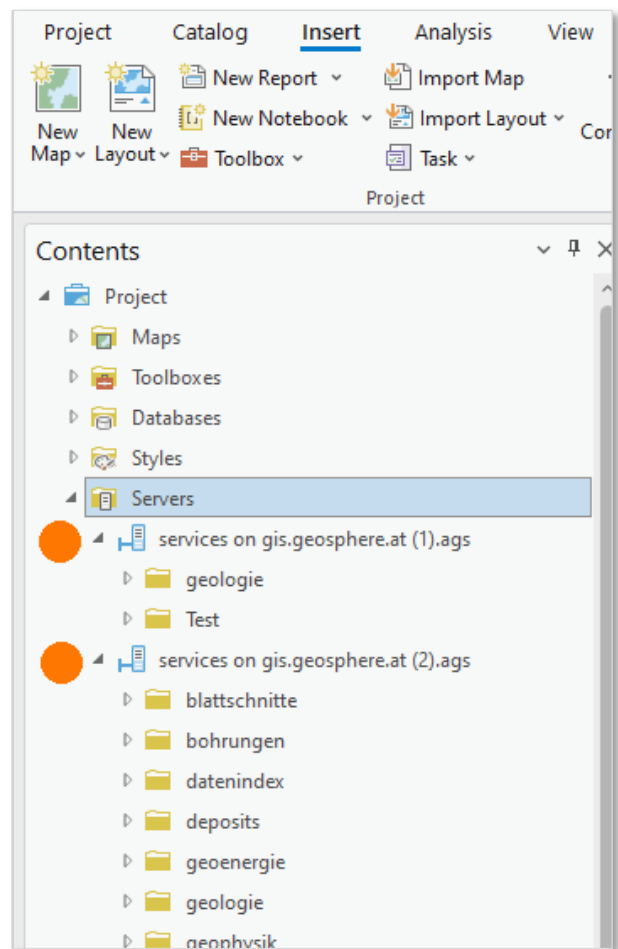
Sign In Cancel

[Forgot password?](#)

☒ Sign in automatically

[Sign In Using Browser](#)

Wenn ein Anmeldefenster erscheint, mit „Cancel“ wegeklicken



Die Services werden dann unter Servers aufgelistet